

HPL Compact Laminated board



archdeco.parquet
www.nmcl.com.sa



تكوين رقائق لوح HPL المدمجة

الصفائح المضغوط هو صفيحة عالية الضغط ، والتي يتراوح سمكها بين 2 مم و 52 مم مقارنةً بالصفائح التقليدية. صُممت الرقاقة المدمجة للتطبيق كسطح أفقي أو رأسي داخلي حيث يلزم مقاومة الشدة والتأثير والمياه والرطوبة.

لوح صفائح مضغوط هو مادة هيكلية صلبة ، والتي تسمح الزخرفة على جانب واحد والجانبين. لوحة صفح مدمجة بها شخصيات مضادة للصدمات ، مقاومة للماء ، الحرارة ، إلخ.

يمكن أن تكون اللوحة الخشبية المدمجة في كرسي ، خزانة ، نظام تقسيم المرحاض ، سلسلة الجدار الداخلية ، سطح الطاولة ، الباب ، إلخ.

المقاسات

4'6' (1220 * 1830)

4'8' (1220 *2440)

4'10' (1220 *3050)

5'6' (1525 *1930)

5'8' (1525*2440)

5'10' (1525 *3050)

6'6' (1830 * 1830)

6'8' (1830 *2440)

5'12' (1525 *3660)

6'12' (1830 *3660)

Ⓐ طبقة خارجية

Ⓑ ورقة ديكور

Ⓒ ورق كرافت
أسود أو بني

ArchDeco®
Member of NMCL

تذكر

بعض الحجم لا يمكن أن يكون لبعض الألوان. يمكن للعميل العثور على حجم اللون لمختلف ألوان دائرة اللون

صقل الأسطح

ماتي , لمعان , شمع طبيعي , جلد , إلخ

من الممكن استخدام HPL في:

أقسام الحمامات



أعلى المنضدة أو كرسي



◆ كرسي ضد الماء جانبيين



◆ كرسي ضد الماء جانب واحد





نظام الجدران الداخلية (يمكن أن يكون في المدرسة والمستشفى ، الخ.)



استخدام اللوحة الفيزيائية في المختبر
الحالة:

مقاومة قوية للتآكل ، الأحماض ، أفضل من اللوحات المشابهة لأنه يحتوي على خامة كيميائية مقاومة .

المقاس:

4' * 8' (1220*2440), 4' * 10' (1220*3050),
4' * 12' (1220*3660), 5' * 10' (1525*3050),
5' * 12' (1525*3660)

السك:

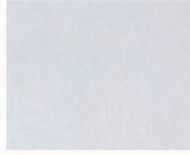
السك الطبيعي للفيزيائية الكيميائية الصلبة 7.21 مم
سك مخصص للفيزيائية الكيميائية الصلبة 5-52 مم

اللون:

أسود و أخضر داكن

ألوان الصفائح المدمجة HPL

(لدينا 32 لون ، ويمكن تخصيص ألوان أخرى للعملاء حسب الطلب)



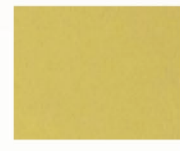
Titan white



Warm white



Antique white



Light Yellow



Yellow



Orange yellow



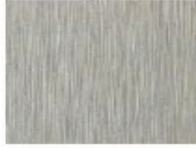
Pink



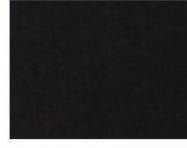
Red



Grey



Grey drawbench



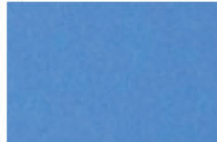
Grey Iron



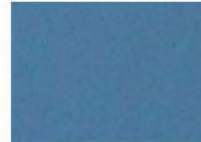
Black



Pink green



lapis



China blue



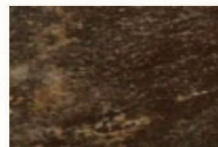
Gem blue



Pea green



Mars stone



Phantom jade



Grey silver line



Rose Oak



Sapele



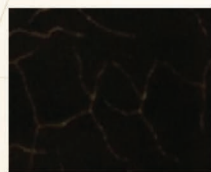
Black walnut



Mail wenge



Black sesame



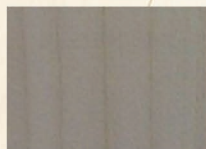
Black gold



Silver drawbench



Wheat strand



Amber maple



White oak

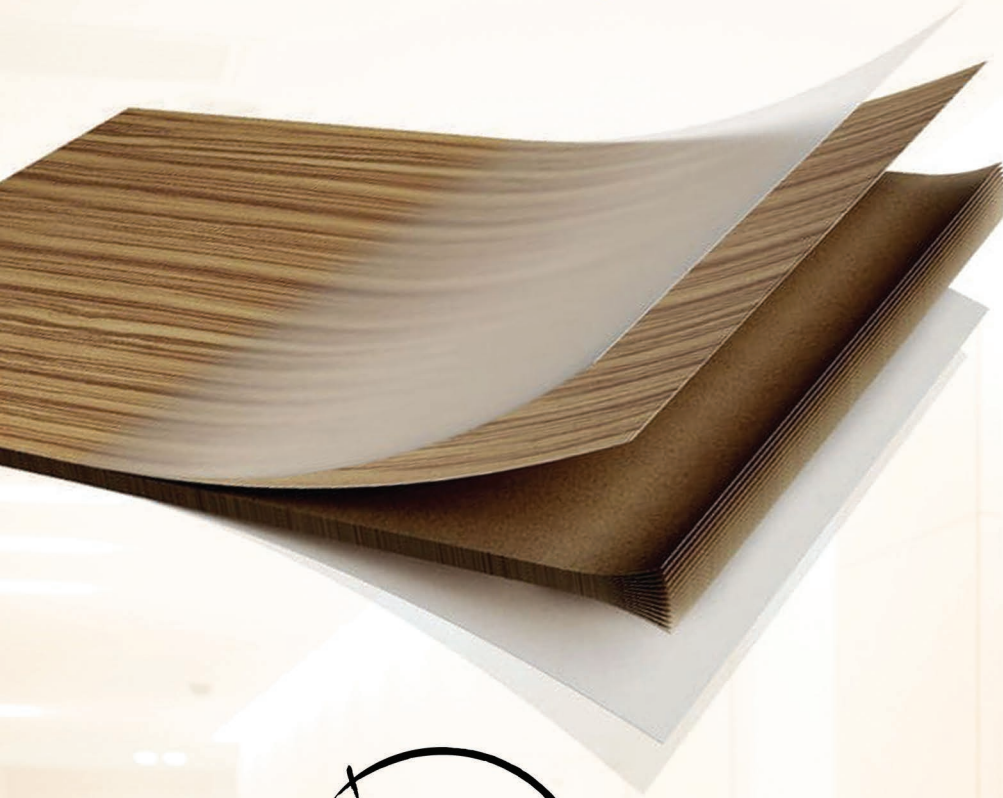


Beeh



Cherry

HPL Compact Laminated board



National Marketing Company LTD.

◆ Head Office :

Jeddah - Tel.: +966 12 61 777 97

◆ Showrooms :

Jeddah - Branch 1 - Al Aziziah Dist. Makaroona St.

Jeddah - Branch 2 - Al Aziziah Dist. Makaroona St.

Jeddah - Branch 1 - Al Naeem Dist. Prince Sultan Bin Salman St.

Riyadh - Branch 3 - Abu Baker Al Seddik Road .

Khamis Moshait - Al Diyafah Dist. - Buildings City.

◆ Warehouse :

Jeddah - Al Khumra Dist.

Riyadh - Al Kharj Road .

Khamis Moshait - Military City Road .

Taif - Shahr Road .